

エコチルかながわ通信5月号

風薫る季節となりましたが、いかがお過ごしでしょうか。
いつもエコチル調査にご協力いただきありがとうございます。
エコチル調査も6年目に入って、一番上のお兄さん・お姉さんは5歳になります。

これからもよろしくお願ひします。



2011年生まれのお子様には、4歳6か月質問票が届いていると思いますが、

4.5歳質問票には食事調査があります。

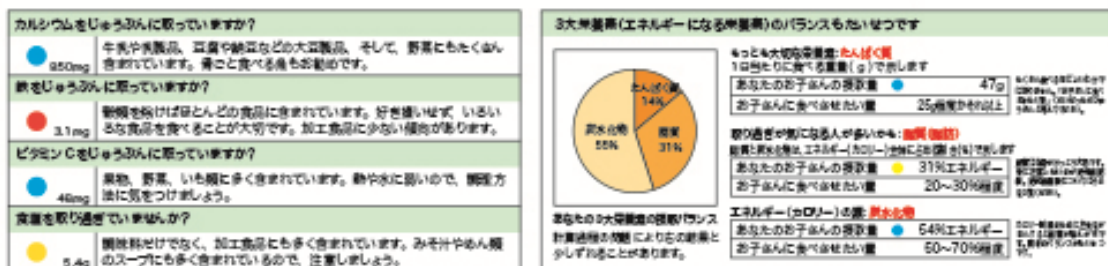
4歳6か月質問票：C-4.5y



4歳6か月質問票ご記入のお願い

4歳6か月質問票では、食事調査をさせていただきます。これは、エコチル調査の目的である子どもたちの健康や成長に影響を与える「環境要因」について調査する上で、子どもたちの生活習慣（食事や運動など）が健康や成長に与えている影響を調べる必要があるためです。生活習慣の影響を調べることにより、「環境中の化学物質などによる環境要因」の影響なのか、「生活習慣」による影響なのかを明らかにすることができます。今後も定期的に食事調査を予定していますが、今回の調査では結果を皆様にお返しする予定です。結果返却のイメージは、こんな感じです。

※結果報告のイメージ（実際とは異なる場合があります）



栄養素にはたくさんの種類があり、それぞれ1日にどのくらい摂ればよいのか、目安となる値を厚生労働省が示しています。「結果報告」では、このうち不足しやすい栄養素や過剰になりやすい栄養素について、それぞれ基準値を満たしているかどうか、信号の色で分かりやすくお伝えします。

● 青信号

基準をほぼ満たしています。

● 黄信号

もう少しで基準を満たすことができる量です。

● 赤信号

今のところ基準を満たしていないことを示しています。

食事調査が追加されている分、質問の量が多くなっています。大変申し訳ありませんが、ご協力をお願いします。

エコチル調査の状況について

エコチル調査では、妊娠中の質問票や採血などから始まり、お子様の半年ごとの質問票へのご回答をお願いしておりますが、どう生かされるのか？よくわからないままご協力いただいているお母さん、お父さんも多いと思います。お子様の成長過程で起こる様々な病気と、環境物質との関連について、調べさせていただくことが目的ですので、色々な結果がでてくるのはまだまだ先のことになります。

「なんだかよくわからない。」と思われても、
もう少し続けてみてください。

忙しいと思いますが、半年に一度だけエコチル調査に30分程度のお時間をください。

エコチル調査の成果については、HP上にも掲載していく予定でいます。現在掲載しているものは、

「エコチルかながわ」で、検索

K C Eco&Child Study Kanagawa Unit Center

サイトマップ お問い合わせ

Japan Eco&Child Study

Eco&Child Study-KANAGAWA Unit Center
かながわユニットセンター
子どもの健康と環境に関する全国調査

ホーム HOME スケジュール SCHEDULE **エコチル調査結果 SEARCH RESULT** メールマガジン MAIL MAGAZINE 写真アルバム PHOTO ALBUMS

ここをクリック

ログインはこちらから

エコチル育児相談
連絡先についてはこちらへ

エコチル調査結果

エコチル調査結果 Eco&Child Study-KANAGAWA Unit Center

赤ちゃんが育って、その赤ちゃんが妊婦さんになる…
そんな次の世代へ受け継がれていくためにエコチル調査は行われています。
皆様のご協力、これからもお願いします。

- 「子どもの健康 環境が影響？」（日本経済新聞夕刊）
- 「低体重児 成長後にリスク」（日本経済新聞朝刊）

調査の概要や結果を掲載しています。
こちらをクリック!!!

「エコチル調査 環境省」でも、検索

全国データを用いた調査結果を掲載しています。

<http://www.env.go.jp/chemi/ceh/results/index.html>

参加者の方より、周囲の人で「エコチル調査」を知っている人がいないとの声がありました。私たちが認知度を上げるための対策を検討し、実行しています。しかし、横浜市金沢区・小田原市・大和市でもなかなか認知度が上がらない状況では、他の地域での認知度を上げることは難しく、皆さんにもエコチル調査の認知度アップにご協力をお願いします。

周囲のみなさんにも「エコチルかながわ」「エコチル調査 環境省」と。

3歳6か月の調査票のご回答状況

今回のエコチル通信では、3.5歳質問票のご回答の中から、お母さんの職業についてまとめてみました。今回の結果は、神奈川ユニットセンターの参加者の皆様から頂いた質問票について、平成28年4月18日時点で、入力完了している1405名の回答を元に、データクリーニング前のデータを横浜市立大学で独自に集計したデータに基づいたものになります。

お子さんのお世話は誰がしていますか。

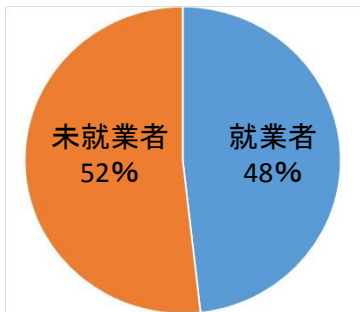


全体の6割がお母さんのみが主にお世話
3割がご両親で主にお世話をしている
という結果でした。

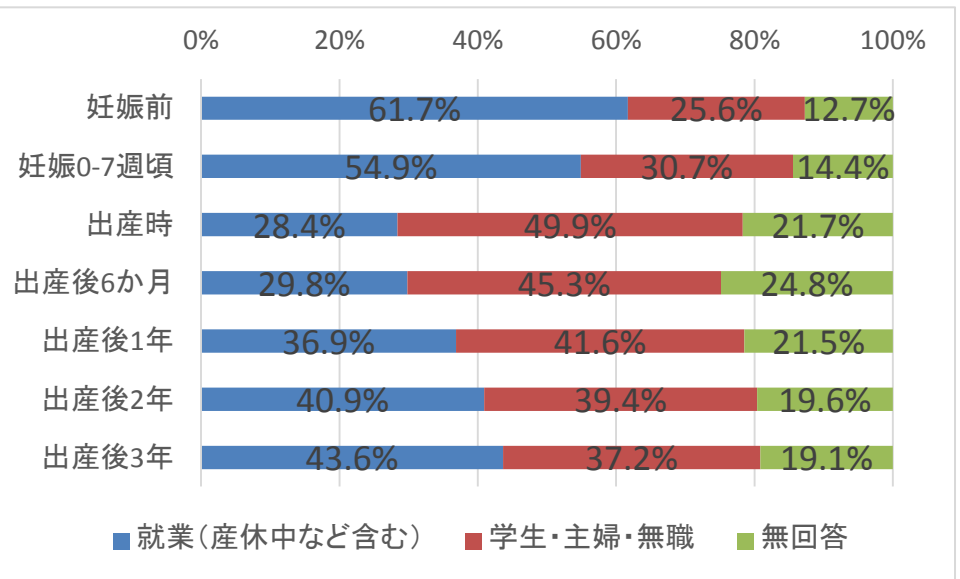
その他で多かったのは、年上の兄弟

お母さんの就労状況を集計しました。

女性就業率
(H23年)



厚生労働省
平成23年 働く女性の実情より



左の円グラフは、厚生労働省が平成23年に調査した女性の就業状況についての結果です。生産人口(15歳から64歳まで)の女性の約半分の方が何らかの職業についています。エコチル調査3歳6か月で行ったアンケートでは、平成26年3月末までに1,405名の方に回答していただきました。妊娠前は、約6割の方がお仕事をされていたようですが、出産時には、3割に減っていました。その後、出産後3年で4割まで戻ってきています。

お仕事しながらの調査協力ありがとうございます。
育児・家事でお忙しいところありがとうございます。

エコチルママのお仕事って何？

	厚生労働省調査 結果 (H22年)	妊娠前	妊娠0-7 週頃	出産時	出産後6 か月	出産後 1年	出産後 2年	出産後 3年
A:管理的職業従事者	0.8%	0 (0.0%)	1 (0.1%)	1 (0.3%)	1 (0.2%)	1 (0.2%)	1 (0.2%)	1 (0.2%)
B:専門・技術的職業従事者	15.9%	305 (35.2%)	281 (36.4%)	170 (42.6%)	173 (41.3%)	205 (39.6%)	219 (38.1%)	228 (37.2%)
C:事務従事者	26.7%	238 (27.5%)	210 (27.2%)	112 (28.1%)	119 (28.4%)	140 (27.0%)	148 (25.7%)	154 (25.1%)
D:販売従事者	13.2%	89 (10.3%)	74 (9.6%)	34 (8.5%)	37 (8.8%)	43 (8.3%)	48 (8.3%)	54 (8.8%)
E:サービス職業従事者	18.1%	172 (19.8%)	150 (19.5%)	47 (11.8%)	54 (12.9%)	80 (15.4%)	107 (18.6%)	123 (20.1%)
F:保安職業従事者	0.2%	7 (0.8%)	6 (0.8%)	5 (1.3%)	5 (1.2%)	5 (1.0%)	5 (0.9%)	5 (0.8%)
G:農林漁業従事者	3.4%	1 (0.1%)	1 (0.1%)	1 (0.3%)	2 (0.5%)	3 (0.6%)	3 (0.5%)	3 (0.5%)
H:生産工程従事者	9.7%	21 (2.4%)	17 (2.2%)	12 (3.0%)	12 (2.9%)	17 (3.3%)	17 (3.0%)	20 (3.3%)
I:輸送・機械運転従事者	0.2%	6 (0.7%)	5 (0.6%)	4 (1.0%)	3 (0.7%)	3 (0.6%)	3 (0.5%)	3 (0.5%)
J:建設・採掘従事者	0.2%	1 (0.1%)	0 (0.0%)	0 (0.0%)	0 (0.0%)	0 (0.0%)	0 (0.0%)	0 (0.0%)
K:運搬・清掃・包装従事者	6.9%	10 (1.2%)	4 (1.4%)	4 (1.0%)	4 (1.0%)	10 (1.9%)	12 (2.1%)	9 (1.5%)
L:分類不能の職業	5.6%	17 (2.0%)	9 (2.0%)	9 (2.3%)	9 (2.1%)	11 (2.1%)	12 (2.1%)	12 (2.1%)
合計	100%	867 (100%)	771 (100%)	399 (100%)	419 (100%)	518 (100%)	575 (100%)	613 (100%)

6割のエコチルママが、妊娠前はお仕事をしていたけど、出産時には半分以下になっていました(育児休暇含)。
エコチルママの職業を、3歳6か月質問票で、日本標準職業分類に準じた職業分類コードから選択してもらっています。
平成22年に厚生労働省が行った調査結果と比較すると、エコチルママは、「B:専門・技術的職業従事者」が多いことがわかりました。特に、医療関係者(看護師など)が多くいらっしゃいました。
また、出産時には、仕事をしていなかったエコチルママも出産後3年目ではかなり増えています。

エコチルキッズの写真を募集します。

次回のエコチルかながわ通信では、おおきくなったエコチルキッズたちの元気な様子を特集したいと思っています。掲載可能な方は、下記アドレスまで
お子様のお名前・生年月日と、お子さんの成長に関することや、エコチル調査に関するコメント(50文字以内)と、生まれたときの写真+現在の写真(家族写真も大歓迎)を下記アドレスまでお送りください。
締め切り:平成28年9月30日

eco_chil@yokohama-cu.ac.jp

11月頃に、冊子として皆様にお届けする予定です。