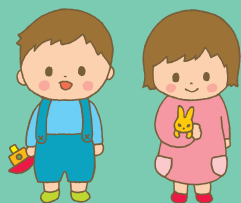


# エコチルかながわ通信★3月号★



今月いっばいでリクルートが終了します。

約3年間、横浜市金沢区、小田原市、大和市の産科の先生方、看護師さんをはじめ多くの皆様のご協力のもと、大きな事故もなく無事、リクルートが終了しそうです。これも協力者の皆様のご協力があったこと、心から感謝申し上げます。また、調査への協力にご同意いただきました皆様にも心から感謝申し上げます。未来の子供たちへの贈り物をしっかりと届けていきたいと思っております。



笑子たちからも  
ありがとう!!

2月5日にエコチル調査運営協議会を開催しました。運営協議会とは、エコチル調査を神奈川県内で円滑に進めることを目的として、1年に1回行政の方、協力医療機関の代表の方、各地域の医師会の方などにご出席いただき行っているものです。エコチルママ・エコチルパパにもご参加いただき、ご意見を伺いました。この様子は、タウンニュースの2月20日号（金沢区版）、21日号（大和版）、22日号（小田原版）に掲載されておりますので、ぜひご覧ください。



タウンニュースがお手元にない方は、ホームページ (<http://www.townnews.co.jp/>) にアクセスをしてサイト内検索で「エコチル調査」と入力していただくと閲覧することが可能です。ぜひ、どんなことをやっているかをご覧ください。エコチルママからのご意見として、「エコチル調査に参加した動機の未来のこどもたちのために」という思いも時間とともに、どうしても薄らいでいくので、エコチルに参加しているという意識を持ち続けるための工夫をしてほしいとのご要望がありました。具体的には、他のエコチルママが質問票の内容をどう回答しているのかを知りたい。や、エコチル調査のことを思い出すために、時々広告のようなものを出してほしいとのことでした。

## 次回以降のエコチル通信では、

エコチルママやエコチルパパが知りたいと思っている項目について、集計をまとめて、エコチル通信でお知らせしていきたいと思っております。ぜひ、**知りたい項目がありましたら、エコチル事務局までご連絡ください。**お待ちしております。また、時々エコチルに参加していることを思い出していただくために、広告も色々させていただきます。ラジオや新聞折り込み、駅のポスター掲載などです。ぜひ、見つけてみてください。例えば……

どこの駅か？どの線の電車の中か？わかる方は、「ツウ」かもしれません。



## 質問票へのお名前のご記入のお願い

お母さまとお父さまのお名前、生年月日、ご住所等をご記入ください。

【記入日】西暦 20 年 月 日

(1) あなたについて：

①お名前・ふりがな

氏 名

④自宅電話番号： \*市外番号からご記入ください。 03-XXXX-XXXX

⑤携帯電話番号：

⑥携帯メール：

⑦PCメール：

双子以上の場合はお手数ですが、お子さんの人数分の質問票(双子なら2部)にご回答ください。

記入日と、お母さんとお子さんのお名前などをご記入ください。

【記入日】西暦 20 年 月 日

①お母さん

ふりがな

②お子さんのお名前

姓 名

③お子さんの生年月日：西暦 20 年 月 日

④お子さんの性別  男  女

**質問票をお送りいただくときには、必ず2ページ目のお名前などが記入されていることを確認後にお送りください。**

## エコチルかながわ通信について

エコチルかながわ協力医療機関内でエコチル調査員が皆様にお配りしています。また、エコチル神奈川ユニットセンターからエコチル調査にご参加いただいている方への郵送物（謝金など）にも同封させていただいております。HP上でメルマガに登録して下さっている方、エコチル調査票へメールアドレスをご記入いただきました方へもメールでご案内しております。

発行元：

横浜市立大学医学部エコチル調査神奈川ユニットセンター（エコチルかながわ）

〒236-0004 横浜市金沢区福浦3-9

TEL&FAX：045-782-2770

E-mail：eco\_chil@yokohama-cu.ac.jp

